



**FEBA**  
FEDERACIÓN ECONÓMICA  
de la Provincia de Buenos Aires

# Informe de la Actividad de la Construcción Provincia de Buenos Aires.

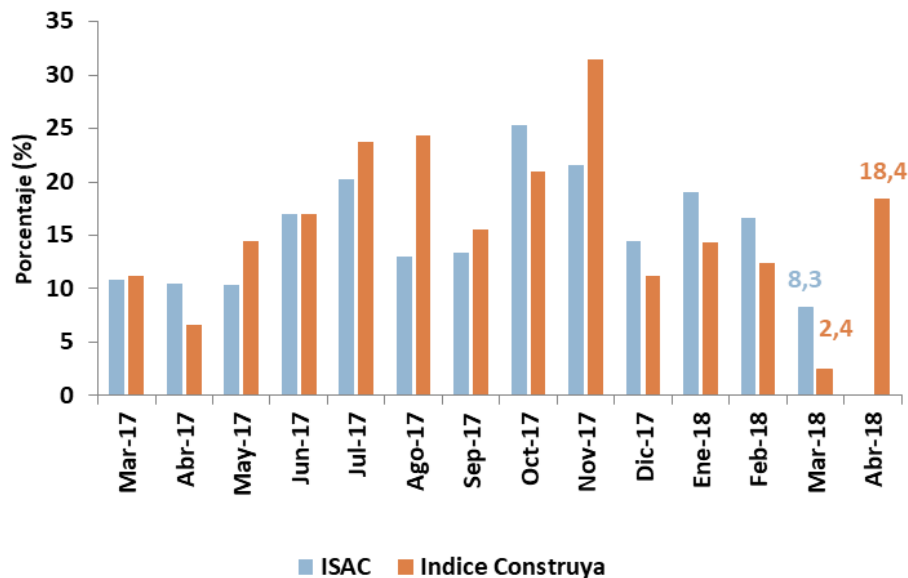
Mayo 2018

## RESUMEN EJECUTIVO

- *Los 2 indicadores de la actividad de la construcción (ISAC e Índice Construya) muestran crecimientos menores en marzo que meses atrás, 8,3% y 2,4% interanual respectivamente. En abril el índice construya recupera su crecimiento a 18,4% interanual.*
- *Con relación a igual mes del año anterior, los datos del consumo aparente de los insumos para la construcción de marzo de 2018 muestran subas en 7 de los 9 rubros.*
- *Los puestos de trabajo registrados (415.533) en el sector de la Construcción ascendieron durante enero de 2018, lo que representa un incremento relevante de 9,1% en comparación con igual período de 2017.*
- En marzo, el índice FebaCon, tuvo nuevamente una expansión interanual de 4%. Con este crecimiento, se acumulan 13 meses ininterrumpidos de alza en el indicador.
- Los despachos de cemento por Bolsa presentaron una merma importante en marzo de 2018 en GBA (-4%). En el interior solo aumentaron 0,4%, lo que podría inferir menor crecimiento futuro de la construcción privada. Por su parte los despachos a granel continúan creciendo pero cada vez a tasas menores.

## **Enero extiende la recuperación de la actividad de la construcción, acumulando trece meses de crecimiento ininterrumpido.**

*Evolución del ISAC e Índice Construya. Var % i.a.  
Marzo 2017 - Abril 2018*

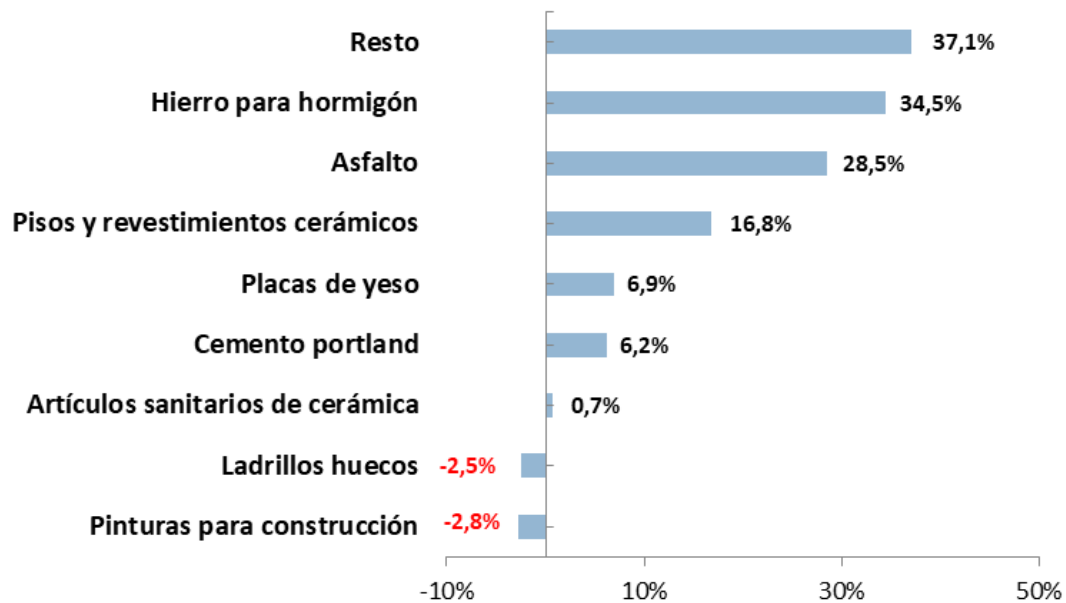


Fuente: INDEC y Grupo Construya

- El **Indicador Sintético de la Actividad de la Construcción (ISAC)**, **aumentó 8,3%** durante el mes de **marzo** de 2018 en comparación con igual período del año anterior.
- El **Índice Construya** por su parte arrojó en **marzo** de 2018 una suba interanual de 2,4%. En abril el crecimiento fue mucho mayor 18,4%
- En conclusión, ambos indicadores muestran resultados positivos. No obstante, la devaluación de mayo puede impactar sobre el indicador en los próximos meses.

## ***El consumo de Insumos para la construcción muestra crecimiento en casi todos los componentes.***

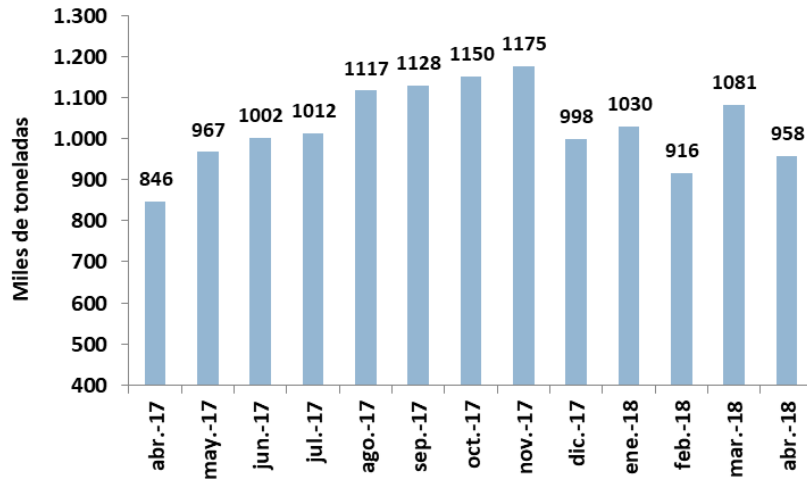
***Insumos representativos para la construcción. Var % i.a. del consumo aparente. Marzo 2018***



**Fuente:** INDEC

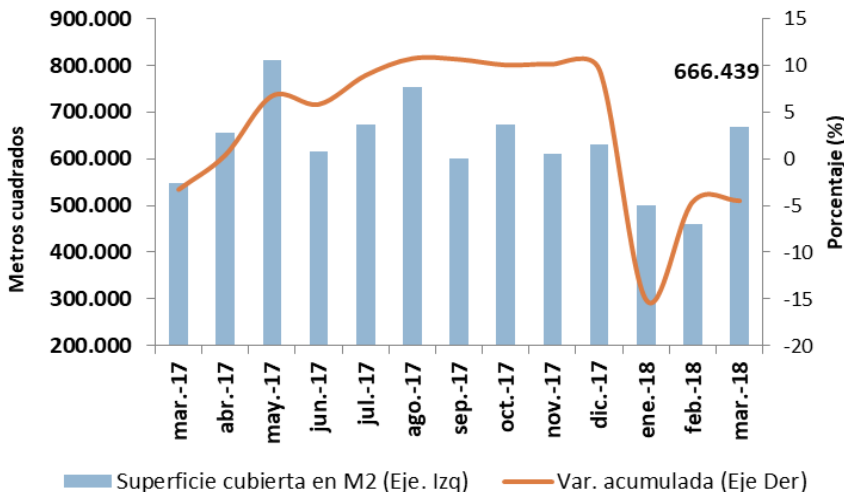
- Los datos del consumo aparente de los insumos para la construcción en el mes de marzo de 2018 muestran, con relación a igual mes del año anterior, subas en casi todos los rubros. La únicas dos excepciones son pinturas para la construcción (-2,8%) y ladrillos huecos (-2,5%)
- Se destaca el incremento de 34,5% en hierro para hormigón, y la suba del 28,5% de asfalto.
- La fuerte devaluación de la moneda durante el mes de mayo pone un serio interrogante puesto que la mayoría de los insumos difundidos cotizan en dólares, encareciendo el costo de la construcción.

### Despacho de cemento portland



Fuente: AFPCP

### Superficie cubierta total registrada a construir en una nómina de 41 municipios. Marzo 2017 – Marzo 2018

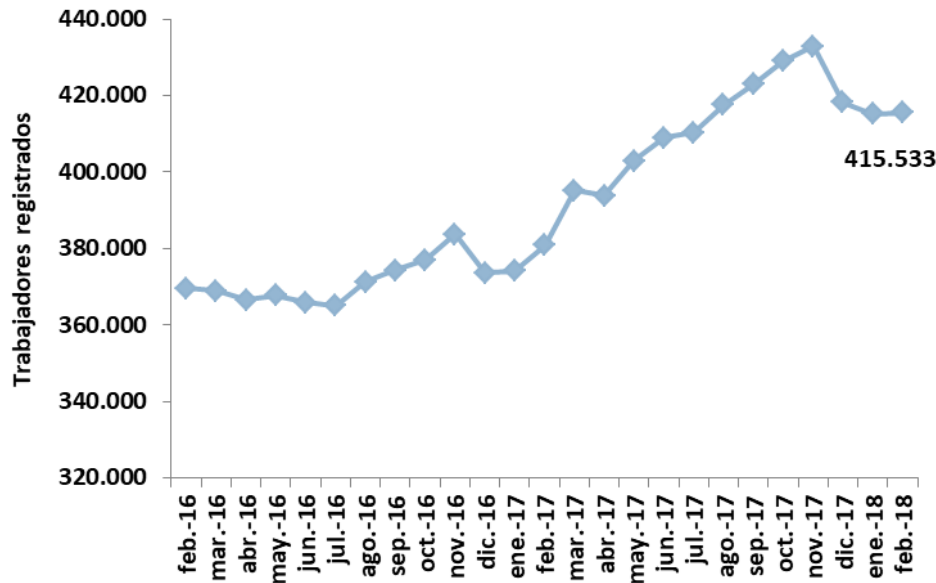


Fuente: INDEC

- Durante el cuarto mes del año, se despacharon 958 toneladas de cemento, equivalente a una suba interanual de 13,3%. Sin embargo, evidencia un fuerte retroceso de 11,3% respecto al mes anterior.
- Los permisos de edificación para la ejecución de obras privadas tuvieron una expansión interanual del 22% durante el mes de marzo. De esta forma, el acumulado durante el primer trimestre del año muestra un aumento de 4,6%.
- La alta base de comparación del 2017 sumado a las dificultades de la economía durante el presente ejercicio son dos de las principales razones por las cuales se puede esperar una merma en la actividad a partir del segundo trimestre de 2018.

## **Empleo: febrero de 2018 registró un incremento interanual de 9,1%.**

**Evolución de los Puestos de trabajo registrado en el sector Construcción**

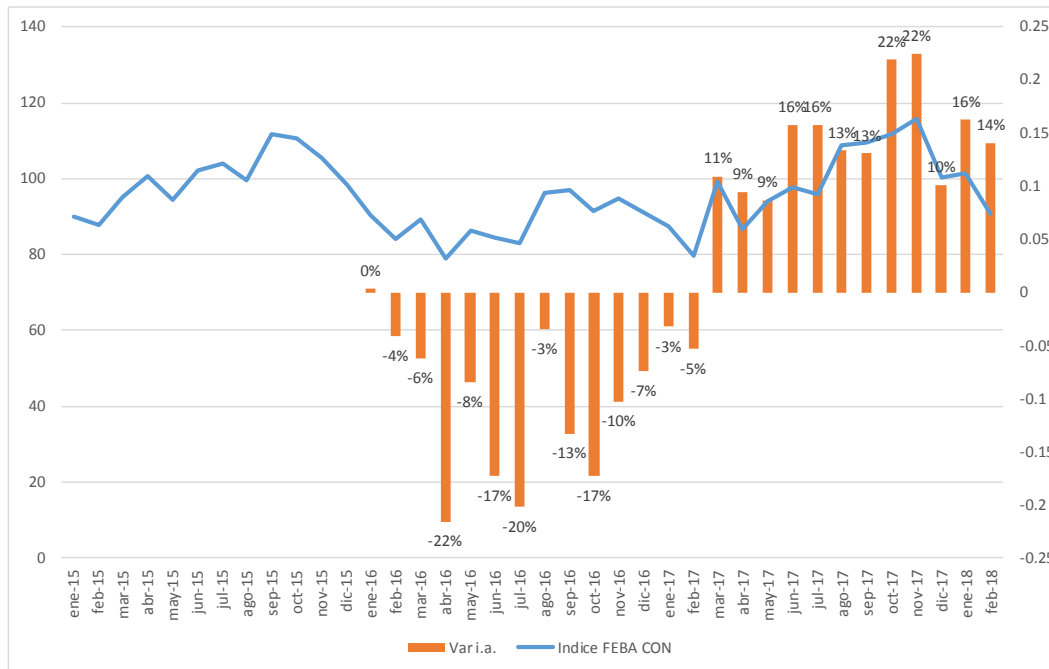


Fuente: IERIC

- En el mes de febrero, los puestos de trabajo registrados en el sector de la Construcción alcanzaron a 415.533. Esto representa un incremento interanual del 9,1%.
- Si bien del gráfico se desprende una sostenida tendencia positiva desde del año pasado, la caída de la actividad económica registrada en marzo, el ajuste de la obra pública y el aumento inflacionario revertirán esta senda alcista en los próximos meses.
- El recorte de la obra pública como medida para reducir el déficit fiscal impactará en los puestos de trabajo.

## La Construcción en la Provincia de Buenos Aires mantiene un fuerte crecimiento de la actividad, al igual que lo sucedido a nivel nacional.

Evolución del Índice FebaCon. Var % i.a. Marzo 2016– Marzo 2018



- En marzo, el índice FebaCon, tuvo nuevamente una expansión interanual de 4%. Con este crecimiento, se acumulan 13 meses ininterrumpidos de alza en el indicador.

- Es de destacar, que a pesar del crecimiento, la tasa de crecimiento exhibida en marzo sufrió una fuerte desaceleración en comparación con los otros 12 períodos de crecimiento; prácticamente a la mitad.

## Despacho de cemento por tipo de envase en Buenos Aires.

**Consumo Mensual de Cemento Portland por Tipo de envase.  
 Total Provincia de Buenos Aires, GBA e interior.  
 Var. % i.a.**

Fecha	GBA			Interior		
	Tipo de envase			Tipo de envase		
	Bolsa	Granel	Total	Bolsa	Granel	Total
mar-17	↑ 12,6	↑ 34,9	↑ 20,8	↑ 4,3	↑ 52,1	↑ 20,6
abr-17	↑ 19,0	↑ 55,5	↑ 32,8	↑ 4,2	↑ 48,2	↑ 18,7
may-17	↓ -9,1	↑ 14,6	↓ 0,0	↑ 4,1	↑ 15,9	↑ 8,6
jun-17	↑ 12,2	↑ 50,7	↑ 26,9	↑ 15,2	↑ 61,6	↑ 32,4
jul-17	↓ -0,3	↑ 46,1	↑ 16,8	↑ 4,8	↑ 56,4	↑ 23,2
ago-17	↓ -2,1	↑ 21,7	↑ 7,0	↓ -3,9	↑ 26,0	↑ 7,1
sep-17	↑ 9,7	↑ 34,5	↑ 19,5	↑ 7,9	↑ 36,3	↑ 18,7
oct-17	↑ 21,3	↑ 34,1	↑ 26,5	↑ 20,8	↑ 57,9	↑ 35,0
nov-17	↑ 15,5	↑ 26,8	↑ 20,1	↑ 4,3	↑ 23,9	↑ 12,4
dic-17	↑ 1,4	↑ 16,1	↑ 7,1	↓ -1,2	↑ 27,1	↑ 10,1
ene-18	↑ 11,6	↑ 17,1	↑ 13,7	↑ 17,8	↑ 37,6	↑ 25,7
feb-18	↑ 17,4	↑ 21,2	↑ 19,0	↑ 13,1	↑ 30,7	↑ 20,5
mar-18	↓ -4,0	↑ 16,1	↑ 4,3	↑ 0,4	↑ 18,7	↑ 8,2

• Al igual a que nivel nacional, los despachos de cemento a granel mantienen su senda alcista en la provincia de Buenos Aires. No obstante se observa una merma en el ritmo de crecimiento en marzo producto de la menor obra pública respecto al año anterior, tanto en el GBA como en el interior de la provincia.

• Los despachos por Bolsa presentaron una merma importante en marzo de 2018 en GBA (-4%). En el interior solo aumentaron 0,4%, lo que podría inferir menor crecimiento futuro de la construcción privada.



## ***Perspectivas***

- *La corrida cambiaria que llevo consigo una devaluación mayor al 20% impactará sobre los precios en general y consecuentemente sobre la actividad de la construcción en los meses venideros, tanto en las obras públicas como privadas.*
- Las mayores dificultades del gobierno nacional por financiar sus déficits gemelos (fiscal y comercial) forzaron a solicitar la asistencia del FMI a través de un acuerdo Stand-By.
- *La ejecución de este tipo de créditos y sus respectivos desembolsos, exigen el cumplimiento previo de una serie de acciones por parte del gobierno, que tienen como denominador común la reducción del déficit fiscal a través del recorte del gasto público. En ese sentido, se espera una importante reducción de la obra pública (30.000 millones de pesos menos) y de la caída de la actividad económica, en general.*