



ADIBA

ASOCIACIÓN DE INDUSTRIALES
de la Provincia de Buenos Aires

la pyme industrial

La Industria en la Provincia de Buenos Aires.

Nº 7 – Julio 2017



RESUMEN EJECUTIVO



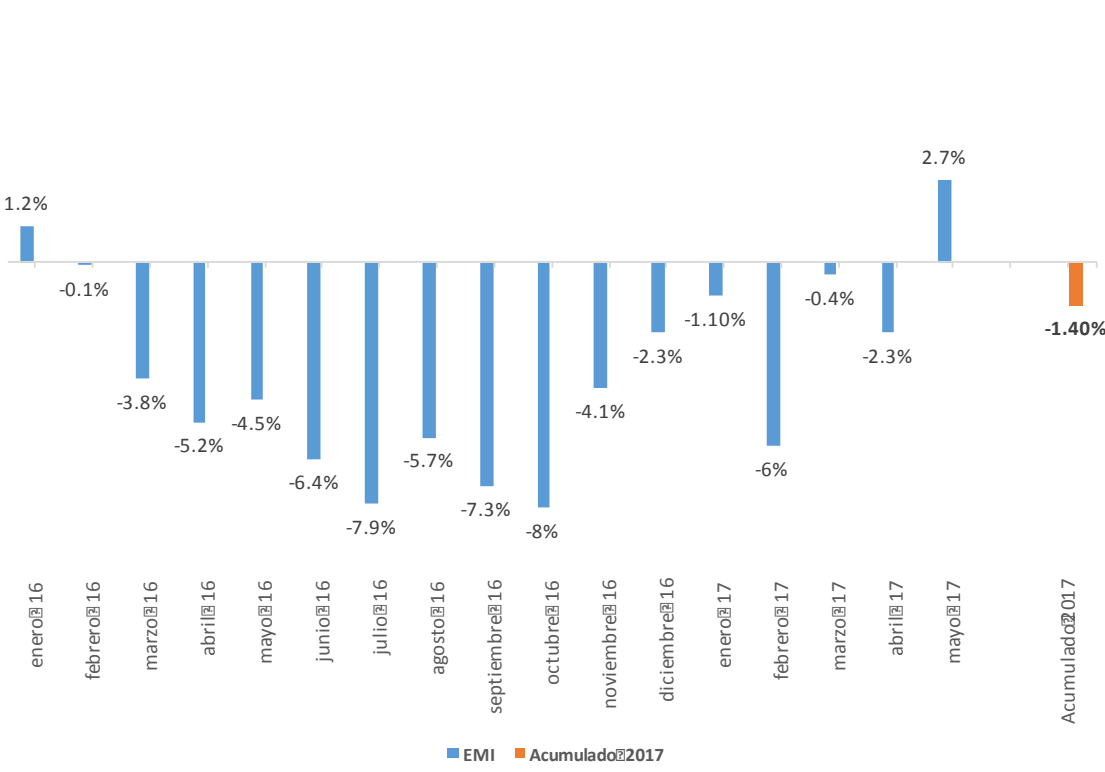
ADIBA
ASOCIACIÓN DE INDUSTRIALES
de la Provincia de Buenos Aires
la pyme industrial

- *A nivel nacional la **actividad manufacturera** registró en el mes de mayo de 2017 un **crecimiento del 2,7%** en comparación con igual período del año anterior, quebrando de esta forma 15 meses sin crecimiento. El **nivel general** de la **Utilización de Capacidad Instalada** se ubicó en torno al **65,8%**.*
- *El **indicador Industrial ADIBA** que mide la actividad a nivel provincial tuvo en abril un **retroceso interanual (-1,8%)**, acumulando de esta forma 11 meses consecutivos de **desempeño negativo** y cerrando los primeros cuatro meses del 2017 con un **caída interanual del 3,6%**.*
- *La **combinación de incrementos de la producción industrial** con valores bajos de **utilización de la capacidad instalada** aportan **permiten aventurar** que el sector **manufacturero se estaría estabilizando en niveles de alta ociosidad y desempleo**.*

La actividad industrial cortó en mayo 15 meses consecutivos de caída



Gráfico 1: Actividad Industrial. EMI (var. i.a y acumulada).
 Período: Enero 2016-Mayo 2017



• El pasado mes de mayo mostró un quiebre en la dinámica recesiva que reinaba en la actividad industrial al arrojar un incremento del **2,7%** en términos interanuales. De esta forma se cortó una seguidilla de 15 meses de variaciones negativas en el sector. El incremento de la ejecución presupuestaria en obras públicas en el marco electoral se tradujo en el mes de mayo en un impacto positivo de la actividad industrial.

• No obstante el crecimiento del mes de mayo, la producción industrial acumula en los cinco meses del año una caída del **1,4%**.

Fuente: Elaboración propia sobre la base del INDEC

El mes de mayo mostró comportamientos dispares en las distintas ramas industriales



ADIBA
ASOCIACIÓN DE INDUSTRIALES
de la Provincia de Buenos Aires
la pyme industrial

Tabla 1: Estimador Mensual Industrial por rama de actividad por bloques

Rama Industrial	Variación mayo 2017 vs. mayo 2016	Acumulado 2017
Industria Textil	↓ -13.3%	↓ -17.9%
Papel y Cartón	↓ -10.2%	↓ -5.4%
Caucho y Plásticos	↑ 5.9%	↓ -1.7%
Alimentos y Bebidas	↑ 3.9%	↓ -1.1%
Edición e Impresión	↓ -11.9%	↓ -7.7%
Refinación de Petróleo	↓ -0.4%	↓ -2.7%
Industria del Tabaco	↓ -15.2%	↓ -11.8%
Metalmeccánica	↑ 11.6%	↑ 3.1%
Productos Minerales no metálicos	↑ 2.7%	↓ -2.4%
Industrias Metálicas Básicas	↑ 2.6%	↑ 2.3%
Industria Automotriz	↑ 17.4%	↑ 4.1%
Sustancias y Productos Químicos	↑ 0.5%	↓ -1.6%

Fuente: Elaboración propia sobre la base del INDEC

• Las ramas que mostraron crecimiento en términos interanuales en el mes de mayo fueron **industria automotriz (17,4%), metalmeccánica (11,6%), caucho y plástico (5,9%), alimentos y bebidas (3,9%), productos minerales no metálicos (2,7%), industrias metalmeccánica básica (2,6%) y sustancias y productos químicos (0,5%).**

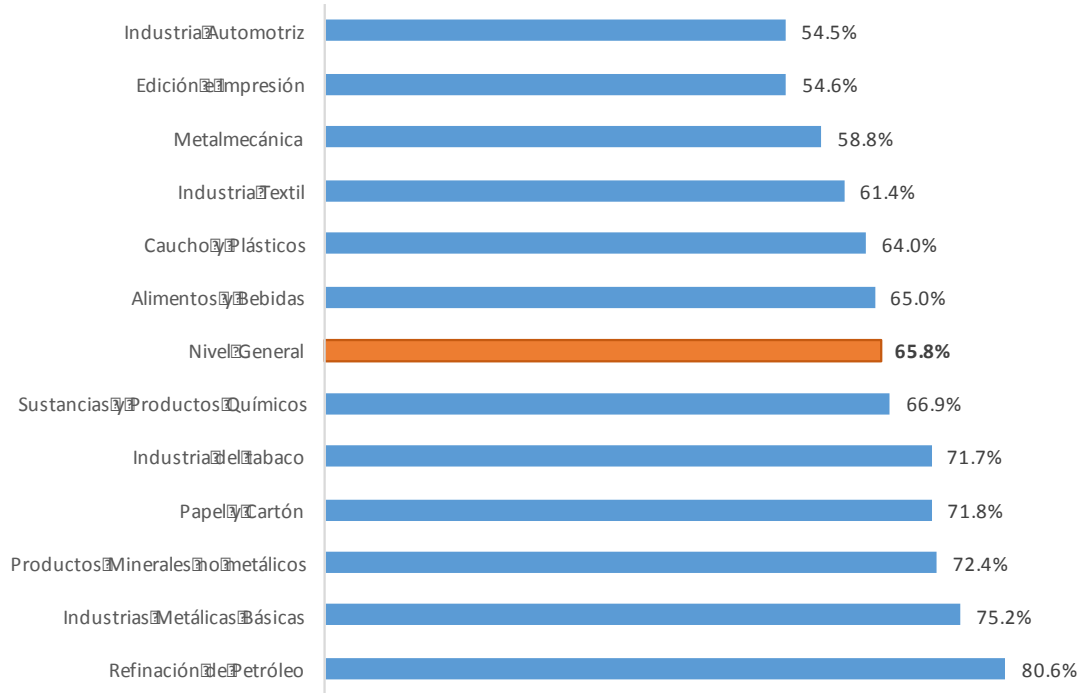
• En contraste los sectores que arrojaron desempeños negativos fueron **industria del tabaco (-15,2%), industria textil (-13,3%), edición e impresión (-11,9%), papel y cartón (-10,2%) y refinación de petróleo (-0,4%).**

• En lo que va del año tan solo tres sectores acumulan variaciones positivas, los restantes mostraron retrocesos, algunos de magnitud significativa.

Sigue siendo preocupante el nivel de capacidad ociosa en la industria



Gráfico 2: Utilización de la capacidad instalada por rama de actividad, mayo 2017



• En el mes de mayo, la **Utilización de Capacidad Instalada (UCI)** se ubicó en el **65,8%**, prácticamente el mismo desempeño mostrado en igual período de 2016, cuando registró una utilización del 65%.

• Siguen siendo preocupantes los bajos valores de utilización de la capacidad en la **industria automotriz (54,5%)**, **metalmecánica (58,8%)**, la **industria textil (61,4%)** y **ediciones e impresiones (54,6%)**.

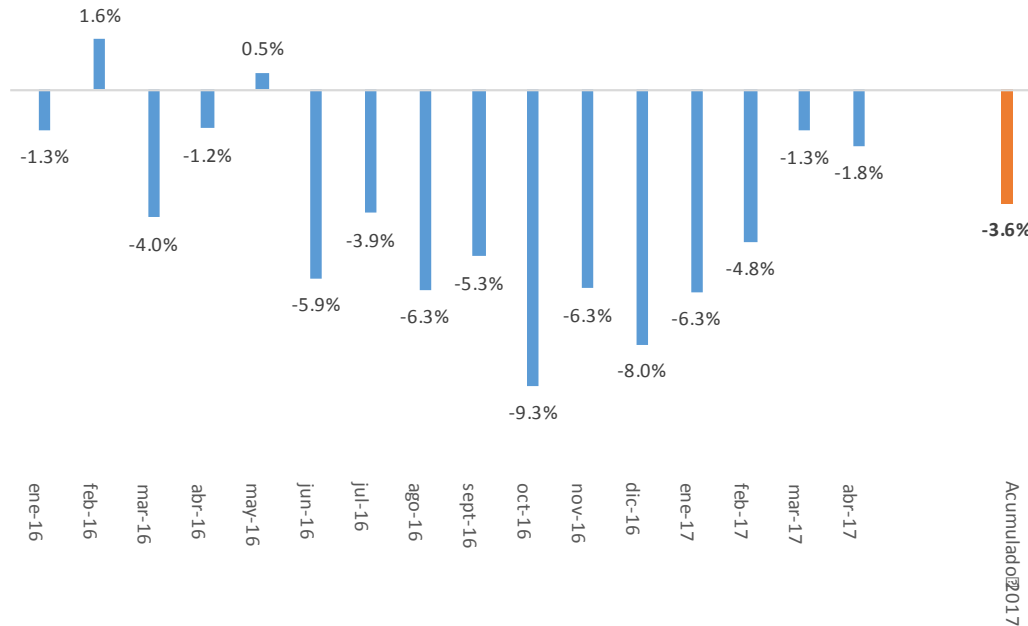
Fuente: Elaboración propia sobre la base del INDEC

La actividad industrial bonaerense volvió a caer en el mes de abril



ADIBA
ASOCIACIÓN DE INDUSTRIALES
de la Provincia de Buenos Aires
la pyme industrial

Gráfico 3: Variación interanual y acumulada. Indicador Industrial ADIBA, Período: Enero 2016- Abril 2017



Fuente: Elaboración propia.

- El Indicador Industrial de ADIBA (IIADI) arrojó en el mes de abril 2017 una caída del 1,8% respecto a igual período del año anterior, acumulando en el primer bimestre del año un retroceso de 3,6%.

- En sintonía con las tendencias nacionales para dicho mes, el IIADI acumula 11 meses de retroceso de la actividad industrial bonaerense.

- La mayor ejecución presupuestaria en obras públicas no logró hasta el mes de abril impactar sobre la industria bonaerense.

Las exportaciones industriales bonaerenses mostraron un desempeño positivo en los primeros cuatro meses del año



ADIBA
ASOCIACIÓN DE INDUSTRIALES
de la Provincia de Buenos Aires
la pyme industrial

Tabla 2: Exportaciones de la provincia de Buenos Aires, acumulado enero - abril 2017

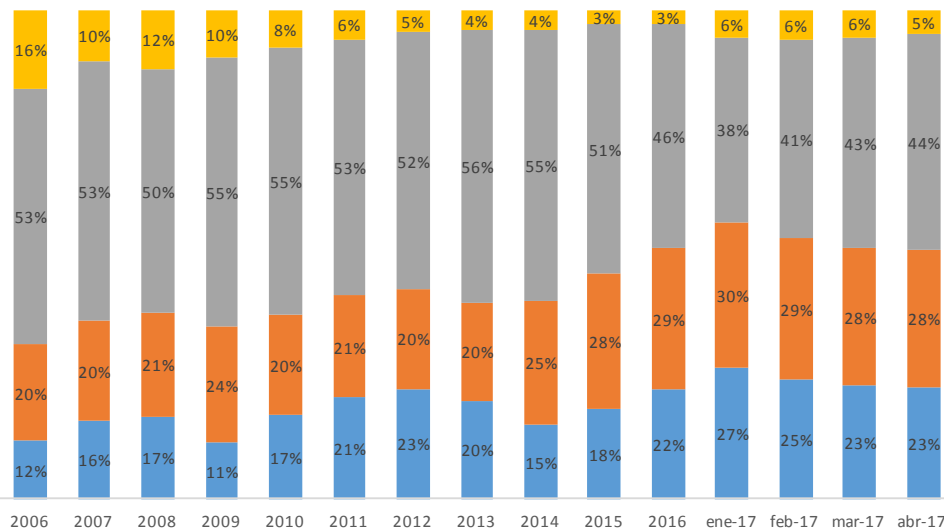
Rubros	Millones \$	Variación a.a.
Productos Primarios	1,328	-4.6%
MOA	1,663	4.0%
MOI	2,576	5.1%
Combustibles y Energía	296	69.5%
Total	5,863	4.4%

• Las exportaciones bonaerenses registraron un incremento del orden del **4,4%** acumulado entre enero y abril, respecto a igual período del 2016.

• Sigue encabezando el crecimiento los **combustibles y energías (69,5%)**, seguido del incremento de las exportaciones de **Manufacturas de Origen Industrial (5,1%)** y de **Manufacturas de Origen Agropecuario (4%)**. En contraste, las exportaciones de **Productos Primarios** cayeron un **4,6%**.

Gráfico 4: Exportaciones de la provincia de Buenos Aires, grandes rubros, 2006 – abril 2017

■ Productos Primarios ■ MOA ■ MOI ■ Combustibles y Energía



• La participación en las exportaciones bonaerenses de las manufacturas, tanto industriales como agropecuarias, se ubicó en el primer cuatrimestre del año en torno al **70%**.

La actividad industrial cortó en mayo quince caídas consecutivas.



ADIBA
ASOCIACIÓN DE INDUSTRIALES
de la Provincia de Buenos Aires
la pyme industrial

- ***La actividad industrial mostró en el mes de mayo un corte a la tendencia negativa de más de un año, al arrojar un crecimiento del 2,7%. Dicho crecimiento no alcanzó a revertir el deterioro acumulado del año, que se ubicó en el mismo mes en -1,4%.***
- La utilización de la capacidad instalada contrasta con los desempeños positivos de la producción industrial, mostrando altos niveles de ociosidad en torno al 35%.
- Por su parte, la provincia de Buenos Aires mostró en abril 11 meses de caídas consecutivas registrados por el Indicador Industrial de ADIBA.
- ***La combinación de incrementos de la producción industrial con valores bajos de utilización de la capacidad instalada aportan permiten aventurar que el sector manufacturero se estaría estabilizando en niveles de alta ociosidad y desempleo.***



ADIBA

ASOCIACIÓN DE INDUSTRIALES
de la Provincia de Buenos Aires

la pyme industrial

Ayudarlo a tener éxito
en su gestión es nuestro desafío

